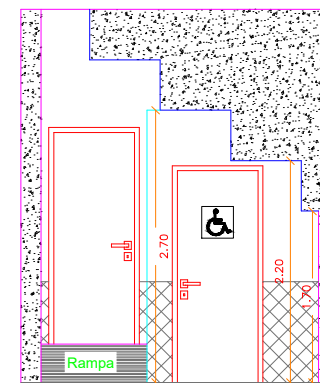
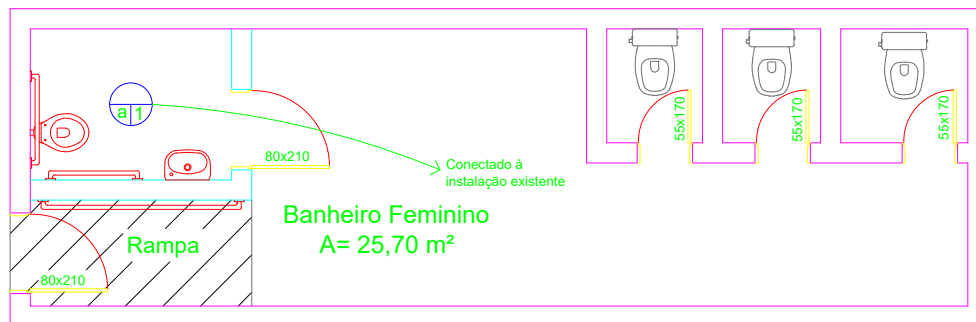


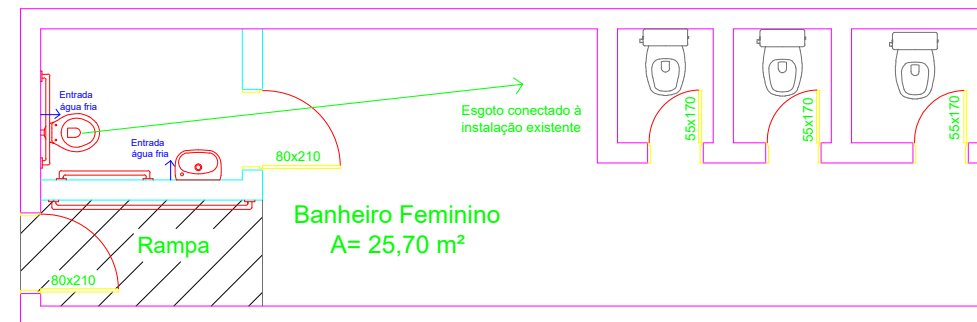
4 Corte AA
Escala: 1:75



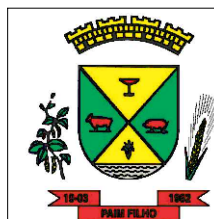
5 Corte BB
Escala: 1:75



6 Instalação elétrica
Escala: 1:75



7 Instalação hidráulica e esgoto
Escala: 1:75



PROJETO DE REFORMA DOS BANHEIROS DO GINÁSIO DE ESPORTES

PROJETO:

Cortes, Instalações elétricas e hidráulicas

RESPONSÁVEL TÉCNICO:

Michel Ostroski CREA RS248375

DATA:

14/06/2022

ESCALA GRÁFICA:

INDICADA

PROPRIETÁRIO:

Município de Paim Filho/RS

PRANCHA:

2/2